



VŒUX 2013

Monsieur le Maire remercie vivement les habitants de la commune qui, le dimanche 13 Janvier, ont participé à la cérémonie des vœux. Il leur renouvelle ses meilleurs vœux pour 2013 et les présente à tous les autres habitants de la commune, de sa part et de celle du Conseil Municipal.

Ces vœux s'adressent particulièrement à tous les membres bénévoles de nos associations qui font la vie de notre village : l'AS.S.C.S.S, le Club des Anciens, le Comité des Fêtes, Servaville 4x4, l'Amicale des Sapeurs-Pompiers, Interlude...

Il s'adressent encore à tous les employés des services administratifs, techniques, d'entretien et de surveillance, sans qui le fonctionnement de la commune serait impossible.

Monsieur le Maire présente ensuite les **réalisations 2012**, parmi celles-ci :

- aménagements intérieurs des ateliers municipaux (étage, palan...);
- aménagement d'un espace loisirs : plantation de haies, creusement de 2 mares, talutage...;
- église : changement de l'horloge et mise en conformité de l'installation électrique ;
Achat de 100 chaises ;
- salle polyvalente : nettoyage, traitement et peinture de la toiture de la salle de cérémonie ;
- renouvellement d'ordinateurs école, mairie etc...

Pour l'année 2013, 3 sujets principaux seront à l'ordre du jour du Conseil Municipal :

1°- un bilan énergétique concernant la salle polyvalente, préalable aux travaux qu'il nous faudra y engager, sous l'égide du Pays entre Seine et Bray.

2°- la continuation de l'aménagement de l'espace loisirs autour des 2 mares et des talus ;

3°- les perspectives de changement des rythmes scolaires (4 jours ½ par semaine au lieu de 4) et toute la réorganisation que cela entraînerait, la nouvelle sectorisation, (nous dépendrons à la rentrée prochaine de la circonscription d'inspection de Darnétal et non plus de Rouen-Nord), la suppression probable d'une classe élémentaire en septembre prochain.



REPUBLIQUE FRANCAISE
COMMUNE DE SERVAVILLE-SALMONVILLE

23 JANVIER 2013

PUBLICATIONS MUNICIPALES N° 1

Villages Récré

Préaux/Servaville-Salmonville/La Vieux Rue
Communauté de Communes du Plateau de Martainville

L' Accueil de Loisirs
ouvre ses portes
aux Vacances d'hiver
à Servaville-Salmonville

Du Lundi 18 février 2013
au Vendredi 1er mars 2013

57.50 € pour la semaine de 5 jrs (*) Ouvert aux enfants de
réductions pour les 2ème, 3ème enfant, et également en
fonction du quotient familial 3 à 12 ans

*Renseignements et dossiers d'inscription
dans votre mairie*

Pour plus d'information, contacter le 02.35.59.02.63

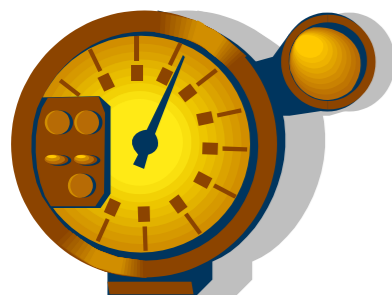
Mail: preaux.servicejeunesse@orange.fr

Site : <http://www.preaux76.fr/>

(*) tarif applicable aux enfants de la Communauté de Communes de Martainville et Roncherolles/Vivier
Pour les autres communes : 85 € la semaine de 5 jours

Sommaire :

- VILLAGES RECRE
- SERVICE DES EAUX
- INSCRIPTIONS EN MATERNELLE
- RECENSEMENT DE LA POPULATION
- BILAN D'ACTIVITES SAPEURS-POMPIERS
- BIBLIOTHEQUE : THE LECTURE
- RECENSEMENT DE LA POPULATION
- NEIGE : STATIONNEMENTS GE-NANTS
- VŒUX 2013



SERVICE DES EAUX

Le Service des Eaux vous informe que la relève des compteurs d'eau potable débutera le :

MERCREDI 6 FEVRIER 2013

Pour une période d'une semaine.

Nous vous remercions de faciliter l'accès de votre compteur d'eau à nos agents.

Pour tout renseignement :
Service Clientèle S.T.G.S. - N° Azur : 09.69.32.69.33 (prix d'un appel local).

Merci de votre compréhension

* Afin de prévenir tout acte de malveillance, nos techniciens disposent d'une carte professionnelle qu'ils doivent présenter à la demande des clients.

INSCRIPTIONS EN MATERNELLE



Les inscriptions en maternelle auront lieu :

**Le vendredi
8 Mars
de 8H30 à 12H**

**Le mardi
12 Mars
de 13H30 à 17H30**

Il faudra présenter :

- un certificat de domicile ;
- la photocopie du livret de famille (« pages parents et enfant(s) à scolariser »)
- un certificat médical avec aptitude à vivre en collectivité et vaccinations à jour.

RECENSEMENT DE LA POPULATION

La population légale en vigueur au 1er Janvier 2013 est de :

1080 habitants

INTERVENTIONS DES SAPEURS-POMPIERS EN 2012

Bilan de l'activité globale de l'année					
Incendies	Secours A Personnes	Opérations Diverses	Autres	SAMU	TOTAL
38	247	28	2		315

Bilan de l'activité en journées opérées de famille					
Incendies	Secours A Personnes	Opérations Diverses	Autres	SAMU	TOTAL
11	84	12			107

Bilan des sorties par mois												
	Janv.	Fev.	Mars	Avril	Mai	Juin	Juil.	Août.	Sept.	Oct.	Nov.	Déc.
SECOURS A PERSONNE	17	17	25	19	26	19	26	16	24	14	21	21
OPERATION DIVERSE	1	3	2	3	1	6	2	1	4	1	1	3
INCENDIE	5	3	4	4	4	2	1	3	4	4	1	3
AUTRES	1								1			
TOTAL :	24	23	31	26	33	27	29	20	33	19	23	27

Bilan des sorties engins	
Engin	Nb sorties
VTUBS	71
VSAV	235
VLR	49
REP120	7
ISP	90
CCR	45



BIBLIOTHEQUE

La section bibliothèque vous présente ses meilleurs vœux et annonce que le prochain « thé lecture » aura lieu le : **9 Février 2013 à 16h** au café d'Auzouville sur Ry et aura pour thème : « portraits de femmes ».

RECENSEMENT MILITAIRE 1ère PERIODE 2013

Les jeunes gens (filles et garçons) nés en Janvier, Février, Mars 1997 doivent se faire recenser dans leur seizième anniversaire, à la mairie de leur domicile aux jours et heures de permanence.

Se munir du livret de famille et d'une pièce d'identité (carte nationale d'identité, passeport ou tout autre document justifiant de la nationalité française)

NEIGE

Afin de faciliter le passage des chasse-neige, il est fortement recommandé de garer les véhicules dans les entrées charretières.

En effet, certains endroits n'ont pu être déneigés du fait de stationnement de véhicules sur les bas côtés de la chaussée.